

Nawiertka do rur PE i PVC

WODA



Na zdjęciu DN50

Opis wyrobu:

- Korpus, pokrywa wykonane z żeliwa sferoidalnego EN-GJS 400-15
- Głowica zabezpieczona przed wykręceniem
- Średnica nawiercania 38 mm
- Wydłużony nóż ze stali nierdzewnej
- Suchy gwint w uszczelnieniu trzpienia
- Uszczelnienie wrzęciona o-ringowe, zabezpieczone przed kontaktem z gruntem za pomocą uszczelki z elastomeru
- Średnica przyłącza 5/4" lub 2"
- Średnice zewnętrzna nawiercanej rury: Dz 63, 90, 110, 125, 140, 160, 200, 225 PCV i PE
- Obejma wyłożona gumą EPDM na całej powierzchni
- Śruby łączące obejmę z korpusem ze stali nierdzewnej
- Uszczelka czyszcząca zabezpiecza korek górny uszczelnienia trzpienia przed penetracją zanieczyszczeń z zewnątrz
- Ochrona antykorozyjna powłoką na bazie żywicy epoksydowej, minimum 250 mikronów wg normy PN-EN ISO 12944-5
- Zgodność wyrobu z PN-EN 1074-1, PN-EN 1074-2, PN-EN 1171
- Długość zabudowy wg producenta JAFAR
- Znakowanie nawiertki odpowiada wymaganiom normy: PN-EN 19, PN-EN 1074

Zastosowanie:

W instalacjach wodociagowych, wody pitnej oraz innych płynów obojętnych chemicznie o ciśnieniu roboczym 1.6 MPa w zakresie temperatur do +70°C

Wersje wykonania:

Z żeliwa sferoidalnego EN-GJS 500-7

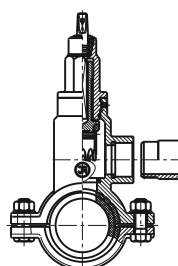
Testy:

Próba ciśnieniowa wodą zgodna z PN-EN 1074-1, PN-EN 1074-2, PN-EN 12266-1
wytrzymałość korpusu 1,5 x PN
szczelność zamknięcia 1,1 x PN

Wyposażenie:

Obudowa stała nr kat.: 9010
Obudowa teleskopowa nr kat.: 9011
Skrzynka uliczna nr kat.: 9501, 9503, 9504, 9509

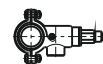
Montaż:



Zalecany

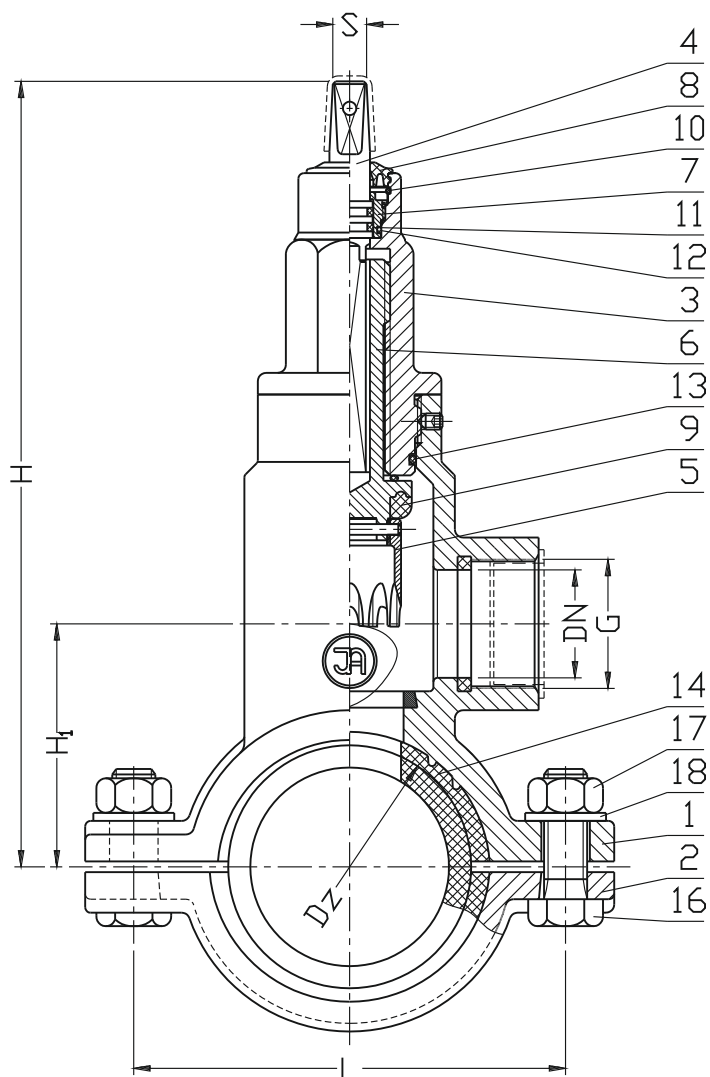


Dopuszczalny



Niedopuszczalny





Nr	Część	Materiał
1	Korpus	Żeliwo sferoidalne EN-GJS-400-15 PN-EN 1563
2	Obejma	Żeliwo sferoidalne EN-GJS-400-15 PN-EN 1563
3	Głowica	Żeliwo sferoidalne EN-GJS-400-15 PN-EN 1563
4	Trzpień	Stal 1.4021 PN-EN 10088-1
5	Nóż	Stal 1.4541 PN-EN 10088-1
6	Łącznik	Mosiądz PN-EN 1982
7	Korek uszczelniający	Mosiądz PN-EN 1982
8	Uszczelka czy szcząca	Guma EPDM, NBR PN-ISO 1629
9	Uszczelka noża	Guma EPDM, NBR PN-ISO 1629
10	Pierścień zabcy	Stal 1.1260 PN-74/H-84032
11-13	Pierścień O-Ring	Guma EPDM, NBR PN-ISO 1629
14	Uszczelka rury	Guma EPDM, NBR PN-ISO 1629
15		
16	Śruba	Stal nierdzewna A2 PN-EN ISO 4017
17	Nakrętka	Stal nierdzewna A4 PN-EN ISO 4032
18	Podkładka	Stal nierdzewna A2 PN-EN ISO 7091

DN	G	Dz	H ₁	H	L	S	Masa
[mm]	[cal]						[kg]
32	5/4"	63	77	280	132	12	6,4
32	5/4"	90	90	293	160	12	7,9
32	5/4"	110	100	303	180	12	8,2
32	5/4"	125	112	315	200	12	8,5
32	5/4"	140	116	320	205	12	8,7
32	5/4"	160	126	330	225	12	10,2
32	5/4"	200	145	348	274	12	12,5
32	5/4"	225	158	360	300	12	13,6
50	2"	63	77	280	132	12	6,8
50	2"	90	90	293	160	12	7,9
50	2"	110	100	303	180	12	8,3
50	2"	125	112	315	200	12	8,8
50	2"	140	116	320	205	12	9,3
50	2"	160	126	330	225	12	10,1
50	2"	200	145	348	274	12	12,5
50	2"	225	158	360	300	12	13,3

Ze względu na ciągły rozwój firmy zastrzegamy sobie prawo do modyfikacji produkowanych wyrobów.