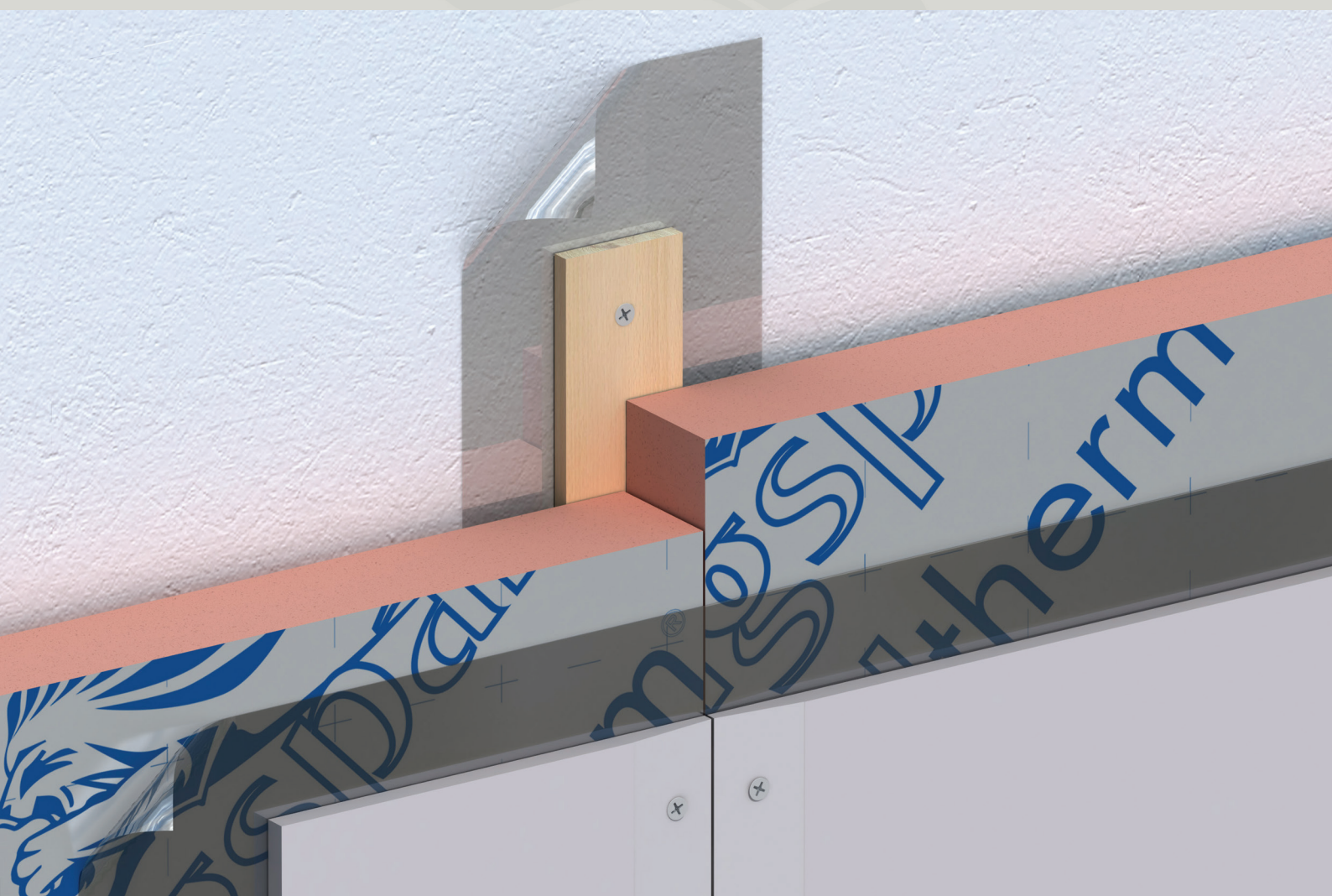




Kooltherm® K12 Izolacja wewnętrzna

ZALECENIA PRODUCENTA

TERMOIZOLACJA ŚCIAN OD WEWNĄTRZ



*Energooszczędność
Niska emisja CO₂ w budownictwie*

Zalecenia ogólne

Sposób pakowania

Płyty *Kingspan Kooltherm*® K12 Izolacja wewnętrzna dostarczane są w oznakowanym zbiorczym opakowaniu foliowym z naklejoną etykietą produktu. Ilość płyt w paczkach zależy od ich grubości; określona jest w aktualnej liście asortymentowej.

Sposób składowania

Płyty *Kingspan Kooltherm*® K12 Izolacja wewnętrzna należy składować w taki sposób, aby nie miały styczności z wilgotnym podłożem, oraz były chronione przed wpływem czynników atmosferycznych, tj. w suchym i zadaszonym miejscu na czystym podłożu.

W przypadku przechowywania na zewnątrz konieczne jest zastosowanie dodatkowego przykrycia z folii lub brezentu ponieważ opakowanie paczek płyt nie stanowi w tej sytuacji wystarczającego zabezpieczenia.

Płyty, które były wystawione na bezpośrednie działanie czynników atmosferycznych (takich jak np. intensywny deszcz lub śnieg) i nie zostały odpowiednio zabezpieczone, a tym samym uległy zamoczeniu przed montażem, nie mogą być użyte.

Przy składowaniu dłuższym niż kilka dni należy przedsięwziąć środki chroniące produkt przed bezpośrednim promieniowaniem słonecznym.

Polietylenowe opakowanie paczek płyt nadaje się do recyklingu.

Ogólne zasady stosowania płyt *Kingspan Kooltherm*®

Płyty izolacyjne należy obrabiać i przygotowywać do układania w warunkach zapewniających wyeliminowanie możliwości zamknięcia wilgoci w płytach, pomiędzy płytami lub pod nimi.

Płyty izolacyjne należy umieszczać wyłącznie na suchym, stabilnym podłożu, unikając luźnych zanieczyszczeń.

Nie należy prowadzić prac montażowych na zewnątrz podczas opadów atmosferycznych bez stosowania zabezpieczenia przed nimi.

Po zakończeniu każdego dnia pracy, lub za każdym razem, gdy prace są przerywane na dłuższy czas, należy zabezpieczyć mocowaną termoizolację przed działaniem czynników atmosferycznych.

Płytę należy ciąć przy pomocy piły o drobnych zębach, lub noża przecinając jedną z okładzin oraz rdzeń, a następnie po przełamaniu wzdłuż linii prostej dociąć drugą okładzinę.

Płyty należy docinać dokładnie, aby osiągnąć dobre przyleganie krawędzi na styku i ciągłość izolacji.

Należy unikać kontaktu płyt z otwartym ogniem.

Odporność na ściskanie

Zazwyczaj przekracza 100kPa przy 10% ugięciu.

Bezpieczeństwo i wpływ na zdrowie

Produkty firmy *Kingspan Insulation* są chemicznie obojętne i bezpieczne w użytkowaniu. Należy przestrzegać zasad bezpieczeństwa i higieny pracy właściwych dla wykonywanych robót. Zaleca się uprzążanie wszelkich pozostałości po montażu płyt aby zapobiec poślizgnięciu się na ścinkach.

Zalecenia dotyczące montażu

Przygotowanie

Przed montażem okładziny ściennej należy najpierw mocować okładzinę na suficie.

Instalacje na powierzchni ścian, takie jak gniazdzka elektryczne, powinny uwzględniać dodatkową warstwę zwiększającą grubość ściany.

Wszystkie ocieplane powierzchnie powinny być czyste i suche.

Należy usunąć tapety, oraz elementy instalacji naściennych, natomiast powłoki nieprzepuszczalne jak np. usunąć bądź perforować lamperie

Cięcie

- Cięcie płyt wykonywać za pomocą piły o drobnych ząbkach, albo ostrym nożem.
- Jeżeli nożem, należy wówczas naciąć płytę wzdłuż przymiaru a następnie przełamać wzdłuż linii nacięcia; następnie przeciąć okładzinę po drugiej stronie.
- Starannie przycinać krawędzie, żeby zapewnić ścisłe przyleganie na łączeniach.

Mocowanie

- Należy wykonać drewnianą konstrukcję z listew z impregnowanego miękkiego drewna o grubości 25 mm i szerokości min. 47 mm zamocowanych na murze kołkami rozporowymi
- Listwy przed przymocowaniem należy od strony muru zabezpieczyć paskami folii PE mocowanymi przy użyciu zszywek do listew, lub taśmą samoprzylepną do ściany
- Pionowe listwy powinny być umieszczone w osiach co 600 mm licząc od pierwszego połączenia płyt
- Poziome listwy powinny znaleźć się przy podłodze, suficie i maksymalnie co 1200 mm
- Wszystkie miejsca połączeń płyt GK które zostaną ostatecznie zamocowane powinny także mieć podparcie - zapobiega to pękaniu na łączeniach
- Na tak przygotowany ruszt należy dokonać jedynie wstępnego montażu płyt **Kingspan Kooltherm® K12** Izolacja wewnętrzna dla zapewnienia poprawnego ich ułożenia względem siebie,
- Płyty układamy dłuższą krawędzią w pionie i dosuwamy do siebie „na styk”, ewentualne szpary, czy ubytki można uzupełnić niskorozprężną, elastyczną pianką poliuretanową zapobiegając jednak wypływowi nadmiaru za ułożone płyty
- Za pomocą taśmy dwustronnej do płyt **Kingspan Kooltherm® K12** Izolacja wewnętrzna przyklejamy

paroizolacyjną folię starannie zaklejając zakłady, oraz wszystkie elementy przechodzące. Połączenia folii ze ścianami, sufitami i posadzkami najlepiej wykonywać za pomocą dostępnego w tubach specjalnego kleju do folii.

- Na folii zaznaczamy miejsca istniejących profili pionowych i poziomych oraz przystępujemy do montażu płyt GK
- Każda płyta GK powinna mieć oparcie na profilu min. 19 mm w miejscu łączenia.
- Płyty gipsowo - kartonowe powinny być mocowane przeznaczonymi do tego celu wkrętami zgodnie z zaleceniami producenta.
- Jeżeli brak takich zaleceń, oto niektóre wytyczne:
- Przy montażu na listwy drewniane mocowanie nie powinno być umieszczone bliżej niż 10mm od krawędzi płyty; wkręt wkręcany co 150mm powinien zagłębić się w listwę na min 22,5mm ale nie przechodzić jej na wylot.
- Wkręty/gwoździe należy prowadzić prosto; główki nieznacznie zagłębiają się w okładzinę.
- Unikać zbyt głębokiego mocowania wkrętów.
- Połączenia płyt, ścian i sufitu należy wykończyć przeznaczonymi do tego celu specjalną zaprawą oraz systemową siatką zbrojącą.
- Całość wykończyć warstwą gipsu szpachlowego o grubości 3 mm.
- Dla zachowania ciągłości paroizolacji, puszki elektryczne najlepiej wklejać na uszczelniacz akrylowy tak, aby były szczelnie zamocowane. Z tego samego względu przewody elektryczne w puszkach powinny być uszczelnione elastycznym klejem np.: polimerowym.

Montaż ciężkiego wyposażenia wewnętrznego.

Do zamocowania ściennego wyposażenia, jak szafki, regały i inne, należy stosować osobne elementy montażowe, tak aby ich ciężar zawieszony był na ścianie konstrukcyjnej, nie zaś na płycie GK.

Dane kontaktowe

Biuro

Biuro firmy otwarte jest od poniedziałku do piątku w godzinach:
7.30 – 15.30.

Tel: +48 (0) 61 425 56 48

Fax: +48 (0) 61 424 73 70

email: info@kingspaninsulation.pl

Doradztwo Techniczne

Kingspan Insulation zapewnia bezpłatną pomoc techniczną oraz doradztwo. Aby uzyskać informacje dotyczące naszych produktów, ich zastosowania, parametrów technicznych, czy zaleceń dotyczących obróbki oraz montażu produktów Kingspan Insulation należy skontaktować się z biurem Kingspan Insulation Sp. z o.o. w godzinach 7:30 – 15:30 telefonicznie lub wysłać e-mail na adres: info@kingspaninsulation.pl techline@kingspaninsulation.pl

Właściwości fizyczne i chemiczne produktów Kingspan Insulation Sp. z o.o. stanowią średnie wartości uzyskane na podstawie ogólnie przyjętych metod badawczych i podlegają normalnym odchyleniom produkcyjnym. Firma Kingspan Insulation Sp. z o.o. zastrzega sobie prawo do zmiany specyfikacji produktów bez uprzedzenia. Grubość produktu wykazana w niniejszym dokumencie nie powinna być brana pod uwagę jako dostępna w magazynach. Należy brać pod uwagę aktualne cenniki i zalecenia Działu Obsługi Klienta Kingspan. Informacje, dane techniczne, oraz wskazówki dotyczące instalacji zawarte w niniejszej publikacji udostępniane są w dobrej wierze i odnoszą się do opisanych zastosowań. Zalecenia stosowania powinny być weryfikowane pod kątem odpowiedniości i zgodności z faktycznymi wymogami, specyfikacjami, i wszelkimi przepisami prawa i regulacjami. Dla innych zastosowań lub warunków użycia firma Kingspan Insulation proponuje Usługę Doradztwa Technicznego, do którego należy kierować zapytania dotyczące zastosowań produktów Kingspan Insulation nie opisanych w niniejszym dokumencie. Proszę upewnić się, że dysponują Państwo aktualną wersją niniejszego dokumentu, odwiedzając stronę www.kingspaninsulation.pl.



Kingspan Insulation Sp. z o.o.

Gdańska 134 62-200 Gniezno

www.kingspaninsulation.pl