

Kingspan **Kooltherm**® K15 Izolacja fasad wentylowanych

Opis:

Kingspan **Kooltherm**® K15 Izolacja fasad wentylowanych to płyta do termoizolacji fasad wentylowanych ze sztywnej pianki rezolowej w obustronnej okładzinie z folii aluminiowej pokrytej czarną farbą.

Standardowe wymiary i wykończenie boków płyt:

Płyty Kingspan **Kooltherm**® K15 Izolacja fasad wentylowanych produkowane są w wymiarach 1200 x 600 mm dla grubości 20 mm - 140 mm z prostymi krawędziami.

Zastosowanie:

Zalecana do termoizolacji fasad wentylowanych.

Wartość współczynnika przewodzenia ciepła:

$\lambda_D = 0,021$ W/m·K dla d_N 15 - 44 mm

$\lambda_D = 0,020$ W/m·K dla d_N 45 - 120 mm

$\lambda_D = 0,021$ W/m·K dla d_N 121 - 159 mm

Gęstość:

Minimum 35 kg/m³

Odporność na ściskanie

100 kPa (wg. EN 826)

Zawartość cel zamkniętych:

min. 90%

Klasa reakcji na ogień:

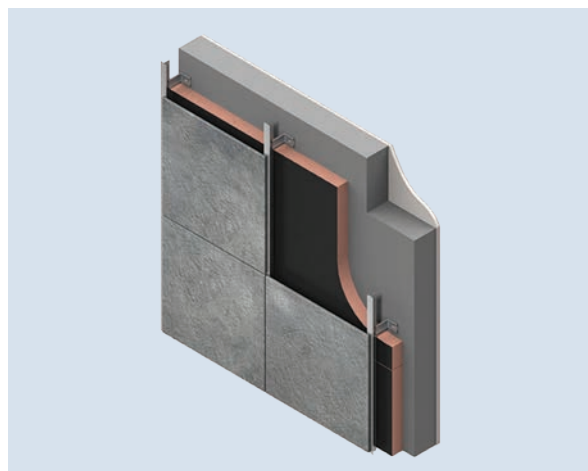
B-s1, d0

Kod produktu:

PF - EN 13166 - T1 - CS(Y)100 - DS(70,-) - DS(70,90) - DS(-20,-) - WS3 - AD35 - CV

Certyfikaty:

Znak CE – deklaracja zgodności z normami europejskimi, NRO



Wartości termoizolacyjne płyt względem ich grubości:

Grubość (mm)	Opór cieplny R [(m ² ·K)/W]
20	0,95
40	1,90
60	3,00
80	4,00
100	5,00
120	6,00
140	7,00

Opór cieplny (wartość R) zmienia się wraz z grubością płyty; jest to iloraz grubości płyty (wyrażonej w metrach) i jej przewodności cieplnej (λ); wartości zaokrąglone do 0,05.