

SYSTEM 2000

kołnierz do rur PE i PVC



Cechy konstrukcyjne

- Z kielichami wciśkowymi do połączenia wytrzymałego na rozciąganie z rurami PE i PVC
- Kołnierze zwymiarowane i owiercone zgodnie z EN 1092-2 EN 1092-2 | PN 10 standard; EN 1092-2 | PN 16 od DN 200 do DN 600 proszę podać w zamówieniu – inne wykonania na zapytanie
- Ze zintegrowaną uszczelką płaską z elastomeru

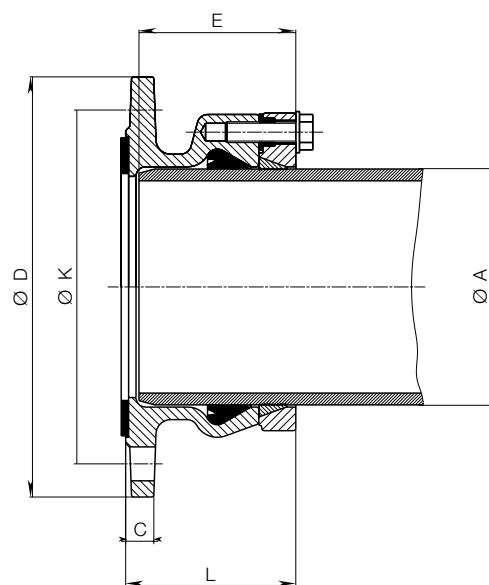
Nr kat. 0400



Kołnierz DN	PN	Rura Ø A mm	Ø D	Ø K	C	L	E	Śruby		Masa kg
								Ilość	Gwint	
50	10 16	63	165	125	19	90	80	4	M 16	3,7
60		63	175	135	19	90	80	4	M 16	3,8
60		75	175	138	19	92	82	4	M 16	4,0
65		63	185	145	19	90	80	4	M 16	4,3
65		75	185	145	19	92	82	4	M 16	4,6
80		63	200	160	19	90	80	8	M 16	4,7
80		75	200	160	19	92	82	8	M 16	4,8
80		90	200	160	19	95	85	8	M 16	5,5
100		90	220	180	19	95	85	8	M 16	6,8
100		110	220	180	19	95	85	8	M 16	6,3
100		125	220	180	19	97	87	8	M 16	6,0
125		110	250	210	19	95	85	8	M 16	7,7
125		125	250	210	19	97	87	8	M 16	7,8
125		140	250	210	19	103	93	8	M 16	10,3
125		160	250	210	19	145	110	8	M 16	11,5
150		140	285	240	19	103	93	8	M 16	11,3
150		160	285	240	19	115	105	8	M 20	10,5
150		180	285	240	19	125	115	8	M 20	12,5
200	10 16	200	340	295	20	135	125	8 12	M 20	16,8
200	10 16	225	340	295	20	138	128	8 12	M 20	18,0
200	10 16	250	340	295	20	225	145	8 12	M 20	27,0
250	10 16	250	400	350	22	155	145	12	M 20 M 24	28,4
250	10 16	280	400	350	22	158	148	12	M 20 M 24	29,0
300	10 16	315	455	400	25	184	174	12	M 20 M 24	43,0
300	10 16	355	455	400	25	277	237	12	M 20 M 24	63,0
400	10 16	400	565	515	25	242	230	16	M 24 M 27	76,5
400	10 16	450	565	515	25	302	260	16	M 24 M 27	84,0
500	10 16	500	715	620	32	365	346	20	M 24 M 30	144,0
500	10 16	560	715	620	32	450	372	20	M 24 M 30	167,0
600	10 16	630	840	725	36	459	399	20	M 27 M 33	256,0

Nr kat.	PN	Rura Ø A mm	Średnica nominalna/DN												
			50	60	65	80	100	125	150	200	250	300	400	500	600
0400	16 (DN 50 - DN 150) 10 (DN 200 - DN 600)	Ø A mm	63	63	63	63	90	110	140	200	250	315	400	500	630
			75	75	75	110	125	160	225	280	355	450	560		
			90	125	140	180	250								
						160									

* DN 200-600, PN 16 na zapytanie



Fabryka Armatury Hawle Spółka z o.o.
tel.: 61 81 11 400 - fax: 61 81 11 413

ul. Piaskowa 9 - 62-028 Koziegłowy
www.hawle.pl - info@hawle.pl

F 4/1